

GÜHRING

SuperLine

N

新產品 加長型
15xD、20xD、25xD

Strong in aluminium

- cost-effective drilling of aluminium-, copper-, brass- and bronze-alloys as well as plastics
用於鋁、銅、黃銅、青銅合金、塑料的鑽孔，經濟又有效率
- entire material range from soft and tough non ferrous alloys to brittle aluminium alloys
柔軟、堅韌的非鐵金屬合金，脆性鋁合金皆可加工

RT 100 AL 德國鈷領 鋁合金 非鐵金屬 快速鑽頭

GÜHRING – YOUR WORLDWIDE PARTNER
鈷領是您提升產能與整體解決方案的最佳伙伴

GÜHRING'S NEW SOLID CARBIDE DRILL

for the machining of aluminium-, copper-, brass- and bronze-alloys as well as plastics
適用於鋁、銅、黃銅、青銅合金、塑料的鑽孔加工

For non-ferrous metal machining chip formation with chip evacuation are both of vital importance. With RT 100 Al optimal chip formation is achieved at the cutting edge in the entire material range – from tough aluminium wrought alloys 用於非鐵類金屬鑽孔加工中，切屑的成形與排屑是最為重要的。使用RT 100 AL 在刃口處能實現最佳切屑形成，適用材料範圍從堅韌的鍛造鋁合金到高含矽量的鋁鑄件，都可以得到可靠的排屑性。

to aluminium cast alloys with high silicon content. This results in a reliable chip evacuation.

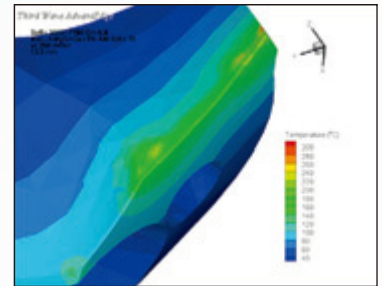
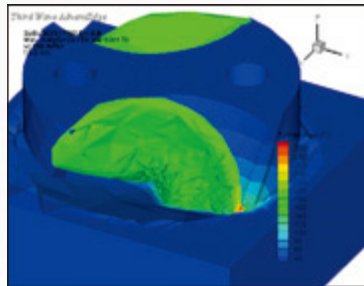


RT 100 AL

RT 100 Al distinguishes itself thanks to an ideal geometry with high surface finish qualities in the web thinning, front face and clearance rake areas. Micro-treated cutting edges and corners complement the point geometry and ensure perfect cutting behaviour, low process temperatures prevent the formation of built-up edges when machining non-ferrous metals.

RT 100 AL鑽頭因為在頂角、離隙角與靜點削薄處有理想而與眾不同的設計、且具有優良的表面粗造度的幾何形狀。

主要刃口都經過細微處理，以確保完美的切削過程，鑽孔過程中溫度較低，防止了在加工非鐵金屬時刃口積屑的情形發生。





Open point geometry
and **concave cutting edge form**
for optimal chip formation.

鑽頂角開口設計、刃口為凹形切屑成形最佳化

Sharp, micro-treated cutting edges

for perfect cutting behaviour,
also in heat-treated AlSi-alloys.

銳利及細微處理過的刃口使切屑成形最佳化，達到完美的削過程，同樣適用於可熱處理的鋁矽合金

The tools are designed with a **bright finish**.
刀具設計為亮面

Specially manufactured carbide
grades for the machining of
non-ferrous metals.

適用於非鐵金屬加工的特殊鎢鋼材質

Thanks to **the extremely high surface finish quality of the web thinning, front face and clearance rake areas** the process temperatures are significantly reduced. Preventing formation of built-up edges.

在鑽頂角、離隙角與靜點削薄處有極為高品質的表面粗造度，極為有效地降低了切削時的溫度，阻止了刀口積屑（B.U.E）的情形發生。

The **polished flute geometry** of the RT 100 Al minimises the friction and guarantees a reliable chip evacuation. Prevention of material adhesion.

RT 100 AL 的溝槽經過拋光處理，大大地減少摩擦力，確保可靠的排屑性，防止材料沾粘附著。

HA shank to DIN 6535.
HA全圓式柄部

特殊尺寸、階梯鑽、
MQL切削液霧化形式
皆可以依客戶要求訂製

**Special dimensions,
step and MQL tools
are available on request.**



Ratio drills with internal coolant

刃徑公差 m7



刀具材質
表面
柄部

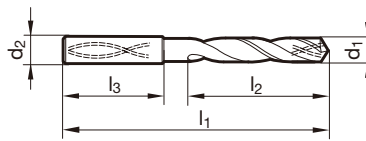
Solid carbide



HA



- P** relieved cone • main cutting edge is slightly concave • optimised cutting geometry • sharp cutting edges
- M** 鑽頂角為弧形離隙、主切削刃略微凹入、最佳化的切削幾何形狀、鋒利的切削刃
- K**
- N** • aluminium and Al-alloys • Al materials with high Si-content
- S** 適用於鋁和鋁合金、含矽量高的鋁材料
- H**



編號

5768

Discount group

155

切削方向



d1		d2	l1	l2	l3	價格
mm	inch	mm	mm	mm	mm	
3.000		6.000	66.000	28.000	36.000	2,800
3.100		6.000	66.000	28.000	36.000	2,800
3.170	1/8	6.000	66.000	28.000	36.000	2,800
3.200		6.000	66.000	28.000	36.000	2,800
3.250		6.000	66.000	28.000	36.000	2,800
3.300		6.000	66.000	28.000	36.000	2,800
3.400		6.000	66.000	28.000	36.000	2,800
3.500		6.000	66.000	28.000	36.000	2,800
3.570	9/64	6.000	66.000	28.000	36.000	2,800
3.600		6.000	66.000	28.000	36.000	2,800
3.700		6.000	66.000	28.000	36.000	2,800
3.800		6.000	74.000	36.000	36.000	2,800
3.900		6.000	74.000	36.000	36.000	2,800
3.970	5/32	6.000	74.000	36.000	36.000	2,800
4.000		6.000	74.000	36.000	36.000	2,800
4.100		6.000	74.000	36.000	36.000	2,800
4.200		6.000	74.000	36.000	36.000	2,800
4.300		6.000	74.000	36.000	36.000	2,800
4.370	11/64	6.000	74.000	36.000	36.000	2,800
4.400		6.000	74.000	36.000	36.000	2,800
4.500		6.000	74.000	36.000	36.000	2,800
4.600		6.000	74.000	36.000	36.000	2,800
4.650		6.000	74.000	36.000	36.000	2,800
4.700		6.000	74.000	36.000	36.000	2,800
4.760	3/16	6.000	82.000	44.000	36.000	2,800
4.800		6.000	82.000	44.000	36.000	2,800
4.900		6.000	82.000	44.000	36.000	2,800
5.000		6.000	82.000	44.000	36.000	2,800
5.100		6.000	82.000	44.000	36.000	2,800
5.160	13/64	6.000	82.000	44.000	36.000	2,800
5.200		6.000	82.000	44.000	36.000	2,800
5.300		6.000	82.000	44.000	36.000	2,800
5.400		6.000	82.000	44.000	36.000	2,800
5.500		6.000	82.000	44.000	36.000	2,800
5.550		6.000	82.000	44.000	36.000	2,800
5.560	7/32	6.000	82.000	44.000	36.000	2,800



編號 5768

Discount group 155

切削方向 (R)

d1		d2	l1	l2	l3	價格
mm	inch	mm	mm	mm	mm	
5.600		6.000	82.000	44.000	36.000	2,800
5.700		6.000	82.000	44.000	36.000	2,800
5.800		6.000	82.000	44.000	36.000	2,800
5.900		6.000	82.000	44.000	36.000	2,800
5.950	15/64	6.000	82.000	44.000	36.000	2,800
6.000		6.000	82.000	44.000	36.000	2,800
6.100		8.000	91.000	53.000	36.000	3,350
6.200		8.000	91.000	53.000	36.000	3,350
6.300		8.000	91.000	53.000	36.000	3,350
6.350	1/4	8.000	91.000	53.000	36.000	3,350
6.400		8.000	91.000	53.000	36.000	3,350
6.500		8.000	91.000	53.000	36.000	3,350
6.600		8.000	91.000	53.000	36.000	3,350
6.700		8.000	91.000	53.000	36.000	3,350
6.750	17/64	8.000	91.000	53.000	36.000	3,350
6.800		8.000	91.000	53.000	36.000	3,350
6.900		8.000	91.000	53.000	36.000	3,350
7.000		8.000	91.000	53.000	36.000	3,350
7.100		8.000	91.000	53.000	36.000	3,350
7.140	9/32	8.000	91.000	53.000	36.000	3,350
7.200		8.000	91.000	53.000	36.000	3,350
7.300		8.000	91.000	53.000	36.000	3,350
7.400		8.000	91.000	53.000	36.000	3,350
7.500		8.000	91.000	53.000	36.000	3,350
7.540	19/64	8.000	91.000	53.000	36.000	3,350
7.600		8.000	91.000	53.000	36.000	3,350
7.700		8.000	91.000	53.000	36.000	3,350
7.800		8.000	91.000	53.000	36.000	3,350
7.900		8.000	91.000	53.000	36.000	3,350
7.940	5/16	8.000	91.000	53.000	36.000	3,350
8.000		8.000	91.000	53.000	36.000	3,350
8.100		10.000	103.000	61.000	40.000	3,800
8.200		10.000	103.000	61.000	40.000	3,800
8.300		10.000	103.000	61.000	40.000	3,800
8.330	21/64	10.000	103.000	61.000	40.000	3,800
8.400		10.000	103.000	61.000	40.000	3,800
8.500		10.000	103.000	61.000	40.000	3,800
8.600		10.000	103.000	61.000	40.000	3,800
8.700		10.000	103.000	61.000	40.000	3,800
8.730	11/32	10.000	103.000	61.000	40.000	3,800
8.800		10.000	103.000	61.000	40.000	3,800
8.900		10.000	103.000	61.000	40.000	3,800
9.000		10.000	103.000	61.000	40.000	3,800
9.100		10.000	103.000	61.000	40.000	3,800
9.130	23/64	10.000	103.000	61.000	40.000	3,800
9.200		10.000	103.000	61.000	40.000	3,800
9.250		10.000	103.000	61.000	40.000	3,800
9.300		10.000	103.000	61.000	40.000	3,800
9.340		10.000	103.000	61.000	40.000	3,800
9.400		10.000	103.000	61.000	40.000	3,800
9.500		10.000	103.000	61.000	40.000	3,800
9.520	3/8	10.000	103.000	61.000	40.000	3,800
9.600		10.000	103.000	61.000	40.000	3,800
9.700		10.000	103.000	61.000	40.000	3,800
9.800		10.000	103.000	61.000	40.000	3,800
9.900		10.000	103.000	61.000	40.000	3,800
9.920	25/64	10.000	103.000	61.000	40.000	3,800
10.000		10.000	103.000	61.000	40.000	3,800
10.100		12.000	118.000	71.000	45.000	5,500
10.200		12.000	118.000	71.000	45.000	5,500



編號						5768
Discount group						155
切削方向						(R)
d1		d2	l1	l2	l3	價格
mm	inch	mm	mm	mm	mm	
10.300		12.000	118.000	71.000	45.000	5,500
10.320	13/32	12.000	118.000	71.000	45.000	5,500
10.400		12.000	118.000	71.000	45.000	5,500
10.500		12.000	118.000	71.000	45.000	5,500
10.600		12.000	118.000	71.000	45.000	5,500
10.700		12.000	118.000	71.000	45.000	5,500
10.800		12.000	118.000	71.000	45.000	5,500
10.900		12.000	118.000	71.000	45.000	5,500
11.000		12.000	118.000	71.000	45.000	5,500
11.100	7/16	12.000	118.000	71.000	45.000	5,500
11.110		12.000	118.000	71.000	45.000	5,500
11.200		12.000	118.000	71.000	45.000	5,500
11.300		12.000	118.000	71.000	45.000	5,500
11.400		12.000	118.000	71.000	45.000	5,500
11.500		12.000	118.000	71.000	45.000	5,500
11.600		12.000	118.000	71.000	45.000	5,500
11.700		12.000	118.000	71.000	45.000	5,500
11.800		12.000	118.000	71.000	45.000	5,500
11.900	15/32	12.000	118.000	71.000	45.000	5,500
11.910		12.000	118.000	71.000	45.000	5,500
12.000		12.000	118.000	71.000	45.000	5,500
12.100		14.000	124.000	77.000	45.000	7,500
12.200		14.000	124.000	77.000	45.000	7,500
12.500		14.000	124.000	77.000	45.000	7,500
12.600	1/2	14.000	124.000	77.000	45.000	7,500
12.700		14.000	124.000	77.000	45.000	7,500
12.800		14.000	124.000	77.000	45.000	7,500
12.900		14.000	124.000	77.000	45.000	7,500
13.000	33/64	14.000	124.000	77.000	45.000	7,500
13.100		14.000	124.000	77.000	45.000	7,500
13.300		14.000	124.000	77.000	45.000	7,500
13.400		14.000	124.000	77.000	45.000	7,500
13.500		14.000	124.000	77.000	45.000	7,500
13.700		14.000	124.000	77.000	45.000	7,500
13.800		14.000	124.000	77.000	45.000	7,500
14.000		14.000	124.000	77.000	45.000	7,500
14.100	9/16	16.000	133.000	83.000	48.000	9,300
14.200		16.000	133.000	83.000	48.000	9,300
14.290		16.000	133.000	83.000	48.000	9,300
14.300		16.000	133.000	83.000	48.000	9,300
14.400		16.000	133.000	83.000	48.000	9,300
14.500		16.000	133.000	83.000	48.000	9,300
14.700		16.000	133.000	83.000	48.000	9,300
14.800		16.000	133.000	83.000	48.000	9,300
15.000		16.000	133.000	83.000	48.000	9,300
15.100		16.000	133.000	83.000	48.000	9,300
15.200		16.000	133.000	83.000	48.000	9,300
15.300		16.000	133.000	83.000	48.000	9,300
15.500		16.000	133.000	83.000	48.000	9,300
15.700		16.000	133.000	83.000	48.000	9,300
15.800		16.000	133.000	83.000	48.000	9,300
16.000		16.000	133.000	83.000	48.000	9,300
16.500		18.000	143.000	93.000	48.000	14,800
16.700		18.000	143.000	93.000	48.000	14,800
16.900		18.000	143.000	93.000	48.000	14,800
17.000		18.000	143.000	93.000	48.000	14,800
17.500		18.000	143.000	93.000	48.000	14,800
17.700		18.000	143.000	93.000	48.000	14,800
18.000		18.000	143.000	93.000	48.000	14,800
18.500		20.000	153.000	101.000	50.000	16,000



編號

5768

Discount group

155

切削方向

(R)

d1		d2	l1	l2	l3	價格
mm	inch	mm	mm	mm	mm	
18.900		20.000	153.000	101.000	50.000	16,000
19.000		20.000	153.000	101.000	50.000	16,000
19.050	3/4	20.000	153.000	101.000	50.000	16,000
19.300		20.000	153.000	101.000	50.000	16,000
19.500		20.000	153.000	101.000	50.000	16,000
20.000		20.000	153.000	101.000	50.000	16,000



Ratio drills with coolant ducts

RT 100T AL



Tool material **Solid carbide**
 Surface ○
 Shank form HA

- P** facet point grind • main cutting edge form concave • optimised flute design
- M** • maximum diameter of coolant ducts • observe coolant pressure • for piloting we recommend RT 100 AI, art. no. 5768, or RT 100 FB, art. no. 6596
- K** 鑽頂角為平面離隙、主切削刃略微凹入、最佳化溝槽幾何形狀、大冷卻水孔
- N** • aluminium and Al alloys 適用於鋁和鋁合金
- S** 導引孔請使用RT 100 AL的#5768 或是 RT 100 FB的#6596
- H**



15D 中心出水
 鑽頂角 135°
 刃徑公差 h7

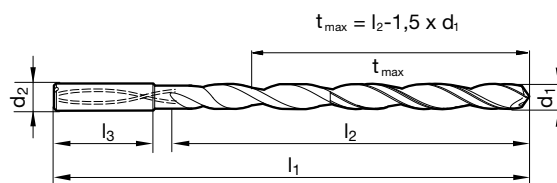
New products

GUHRING NAVIGATOR

You can find the cutting data in our online navigator at <https://webnavigator.guehring.de>.

切削參數請參閱以下網址 <https://webnavigator.guehring.de>.

或洽鈹領銷售人員



編號 **6515**

d1		d2	l1	l2	l3	價格
mm	inch	mm	mm	mm	mm	
3.000		6.000	95.000	55.000	36.000	9,700
3.100		6.000	106.000	66.000	36.000	9,700
3.170	1/8	6.000	106.000	66.000	36.000	9,700
3.200		6.000	106.000	66.000	36.000	9,700
3.250		6.000	106.000	66.000	36.000	9,700
3.300		6.000	106.000	66.000	36.000	9,700
3.400		6.000	106.000	66.000	36.000	9,700
3.500		6.000	116.000	76.000	36.000	9,700
3.570	9/64	6.000	116.000	76.000	36.000	10,000
3.600		6.000	116.000	76.000	36.000	10,000
3.700		6.000	116.000	76.000	36.000	10,000
3.800		6.000	116.000	76.000	36.000	10,000
3.900		6.000	116.000	76.000	36.000	10,000
3.970	5/32	6.000	116.000	76.000	36.000	10,000
4.000		6.000	116.000	76.000	36.000	10,200
4.100		6.000	133.000	93.000	36.000	11,000
4.200		6.000	133.000	93.000	36.000	11,000
4.300		6.000	133.000	93.000	36.000	11,000
4.370	11/64	6.000	133.000	93.000	36.000	11,200
4.400		6.000	133.000	93.000	36.000	11,500
4.500		6.000	133.000	93.000	36.000	11,500
4.600		6.000	133.000	93.000	36.000	11,500
4.650		6.000	133.000	93.000	36.000	11,500
4.700		6.000	133.000	93.000	36.000	11,600
4.760	3/16	6.000	133.000	93.000	36.000	11,600
4.800		6.000	133.000	93.000	36.000	11,600
4.900		6.000	133.000	93.000	36.000	11,700
5.000		6.000	133.000	93.000	36.000	11,700
5.100		6.000	150.000	110.000	36.000	11,900
5.160	13/64	6.000	150.000	110.000	36.000	11,900
5.200		6.000	150.000	110.000	36.000	12,200
5.300		6.000	150.000	110.000	36.000	12,200
5.400		6.000	150.000	110.000	36.000	12,200
5.500		6.000	150.000	110.000	36.000	12,200
5.550		6.000	150.000	110.000	36.000	12,200
5.560	7/32	6.000	150.000	110.000	36.000	12,300
5.600		6.000	150.000	110.000	36.000	12,300
5.700		6.000	150.000	110.000	36.000	12,300
5.800		6.000	150.000	110.000	36.000	12,300
5.900		6.000	150.000	110.000	36.000	13,400
5.950	15/64	6.000	150.000	110.000	36.000	13,400
6.000		6.000	150.000	110.000	36.000	13,500

d1		d2	l1	l2	l3	價格
mm	inch	mm	mm	mm	mm	
6.100		8.000	167.000	127.000	36.000	13,800
6.200		8.000	167.000	127.000	36.000	13,800
6.300		8.000	167.000	127.000	36.000	14,500
6.350	1/4	8.000	167.000	127.000	36.000	14,500
6.400		8.000	167.000	127.000	36.000	14,500
6.500		8.000	167.000	127.000	36.000	14,700
6.600		8.000	167.000	127.000	36.000	14,700
6.700		8.000	167.000	127.000	36.000	14,700
6.750	17/64	8.000	167.000	127.000	36.000	14,800
6.800		8.000	167.000	127.000	36.000	14,800
6.900		8.000	167.000	127.000	36.000	14,800
7.000		8.000	167.000	143.000	36.000	14,900
7.100		8.000	183.000	143.000	36.000	15,700
7.140	9/32	8.000	183.000	143.000	36.000	15,700
7.200		8.000	183.000	143.000	36.000	15,700
7.300		8.000	183.000	143.000	36.000	15,700
7.400		8.000	183.000	143.000	36.000	15,700
7.500		8.000	183.000	143.000	36.000	16,300
7.540	19/64	8.000	183.000	143.000	36.000	16,300
7.600		8.000	183.000	143.000	36.000	16,300
7.700		8.000	183.000	143.000	36.000	16,300
7.800		8.000	183.000	143.000	36.000	16,300
7.900		8.000	183.000	143.000	36.000	17,400
7.940	5/16	8.000	183.000	143.000	36.000	17,400
8.000		8.000	183.000	143.000	36.000	17,500
8.100		10.000	204.000	160.000	40.000	17,400
8.200		10.000	204.000	160.000	40.000	17,400
8.300		10.000	204.000	160.000	40.000	17,400
8.330	21/64	10.000	204.000	160.000	40.000	18,600
8.400		10.000	204.000	160.000	40.000	18,900
8.500		10.000	204.000	160.000	40.000	19,300
8.600		10.000	204.000	160.000	40.000	19,300
8.700		10.000	204.000	160.000	40.000	19,300
8.730	11/32	10.000	204.000	160.000	40.000	19,400
8.800		10.000	204.000	160.000	40.000	19,400
8.900		10.000	204.000	160.000	40.000	19,400
9.000		10.000	204.000	160.000	40.000	19,600
9.100		10.000	221.000	177.000	40.000	19,600
9.130	23/64	10.000	221.000	177.000	40.000	19,600
9.200		10.000	221.000	177.000	40.000	19,600
9.250		10.000	221.000	177.000	40.000	19,600
9.300		10.000	221.000	177.000	40.000	19,600



New products

d1		d2	l1	l2	l3	
mm	inch	mm	mm	mm	mm	價格
9.340		10.000	221.000	177.000	40.000	19,600
9.400		10.000	221.000	177.000	40.000	19,600
9.500		10.000	221.000	177.000	40.000	19,600
9.520	3/8	10.000	221.000	177.000	40.000	19,600
9.600		10.000	221.000	177.000	40.000	19,600
9.700		10.000	221.000	177.000	40.000	19,600
9.800		10.000	221.000	177.000	40.000	19,600
9.900		10.000	221.000	177.000	40.000	19,600
9.920	25/64	10.000	221.000	177.000	40.000	19,600
10.000		10.000	221.000	177.000	40.000	19,600
10.100		12.000	247.000	198.000	45.000	19,900
10.200		12.000	247.000	198.000	45.000	19,900
10.300		12.000	247.000	198.000	45.000	19,900
10.320	13/32	12.000	247.000	198.000	45.000	19,900
10.400		12.000	247.000	198.000	45.000	19,900
10.500		12.000	247.000	198.000	45.000	19,900
10.600		12.000	247.000	198.000	45.000	19,900
10.700		12.000	247.000	198.000	45.000	19,900
10.800		12.000	247.000	198.000	45.000	19,900
10.900		12.000	247.000	198.000	45.000	19,900
11.000		12.000	247.000	198.000	45.000	20,500
11.100		12.000	263.000	214.000	45.000	20,500
11.110	7/16	12.000	263.000	214.000	45.000	20,500
11.200		12.000	263.000	214.000	45.000	20,500

d1		d2	l1	l2	l3	
mm	inch	mm	mm	mm	mm	價格
11.300		12.000	263.000	214.000	45.000	20,500
11.400		12.000	263.000	214.000	45.000	20,500
11.500		12.000	263.000	214.000	45.000	20,500
11.600		12.000	263.000	214.000	45.000	20,500
11.700		12.000	263.000	214.000	45.000	20,500
11.800		12.000	263.000	214.000	45.000	21,100
11.900		12.000	263.000	214.000	45.000	21,900
11.910	15/32	12.000	263.000	214.000	45.000	21,500
12.000		12.000	263.000	214.000	45.000	21,500
12.100		14.000	297.000	248.000	45.000	22,300
12.200		14.000	297.000	248.000	45.000	22,300
12.500		14.000	297.000	248.000	45.000	23,000
12.600		14.000	297.000	248.000	45.000	23,000
12.700	1/2	14.000	297.000	248.000	45.000	24,700
12.800		14.000	297.000	248.000	45.000	24,700
12.900		14.000	297.000	248.000	45.000	24,700
13.000		14.000	297.000	248.000	45.000	24,700
13.100	33/64	14.000	297.000	248.000	45.000	26,600
13.300		14.000	297.000	248.000	45.000	26,600
13.400		14.000	297.000	248.000	45.000	26,600
13.500		14.000	297.000	248.000	45.000	26,600
13.700		14.000	297.000	248.000	45.000	26,600
13.800		14.000	297.000	248.000	45.000	26,600
14.000		14.000	297.000	248.000	45.000	28,100



Ratio drills with coolant ducts

RT 100T AL



Tool material **Solid carbide**
Surface ○
Shank form HA

- P** facet point grind • main cutting edge form concave • optimised flute design
- M** • maximum diameter of coolant ducts • observe coolant pressure • for piloting we recommend RT 100 AI, art. no. 5768, or RT 100 FB, art. no. 6596
- K** 鑽頂角為平面離隙、主切削刃略微凹入、最佳化溝槽幾何形狀、大冷卻水孔
- N** • aluminium and Al alloys 適用於鋁和鋁合金
- S** 導引孔請使用RT 100 AL的#5768 或是 RT 100 FB的#6596
- H**



20D 中心出水
鑽頂角 135°
刃徑公差 h7

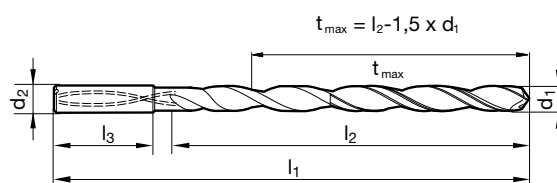
New products

GUHRING NAVIGATOR

You can find the cutting data in our online navigator at <https://webnavigator.guehring.de>.

切削參數請參閱以下網址 <https://webnavigator.guehring.de>.

或洽鈔領銷售人員



編號 **6516**

d1		d2	l1	l2	l3	價格
mm	inch	mm	mm	mm	mm	
3.000		6.000	110.000	70.000	36.000	11,000
3.100		6.000	123.000	83.000	36.000	11,000
3.170	1/8	6.000	123.000	83.000	36.000	11,000
3.200		6.000	123.000	83.000	36.000	11,000
3.250		6.000	123.000	83.000	36.000	11,000
3.300		6.000	123.000	83.000	36.000	11,000
3.400		6.000	123.000	83.000	36.000	11,000
3.500		6.000	136.000	96.000	36.000	11,000
3.570	9/64	6.000	136.000	96.000	36.000	11,300
3.600		6.000	136.000	96.000	36.000	11,300
3.700		6.000	136.000	96.000	36.000	11,300
3.800		6.000	136.000	96.000	36.000	11,300
3.900		6.000	136.000	96.000	36.000	11,300
3.970	5/32	6.000	136.000	96.000	36.000	11,300
4.000		6.000	136.000	96.000	36.000	11,700
4.100		6.000	158.000	118.000	36.000	12,600
4.200		6.000	158.000	118.000	36.000	12,600
4.300		6.000	158.000	118.000	36.000	12,600
4.370	11/64	6.000	158.000	118.000	36.000	12,600
4.400		6.000	158.000	118.000	36.000	13,000
4.500		6.000	158.000	118.000	36.000	13,000
4.600		6.000	158.000	118.000	36.000	13,000
4.650		6.000	180.000	140.000	36.000	13,000
4.700		6.000	180.000	140.000	36.000	13,200
4.760	3/16	6.000	180.000	140.000	36.000	13,200
4.800		6.000	180.000	140.000	36.000	13,200
4.900		6.000	180.000	140.000	36.000	13,200
5.000		6.000	180.000	140.000	36.000	13,300
5.100		6.000	180.000	140.000	36.000	13,400
5.160	13/64	6.000	180.000	140.000	36.000	13,400
5.200		6.000	180.000	140.000	36.000	13,800
5.300		6.000	180.000	140.000	36.000	13,800
5.400		6.000	180.000	140.000	36.000	13,800
5.500		6.000	180.000	140.000	36.000	13,800
5.550		6.000	180.000	140.000	36.000	13,800
5.560	7/32	6.000	180.000	140.000	36.000	13,900
5.600		6.000	180.000	140.000	36.000	13,900
5.700		6.000	180.000	140.000	36.000	13,900
5.800		6.000	180.000	140.000	36.000	13,900
5.900		6.000	180.000	140.000	36.000	15,200
5.950	15/64	6.000	180.000	140.000	36.000	15,200
6.000		6.000	180.000	140.000	36.000	15,400

d1		d2	l1	l2	l3	價格
mm	inch	mm	mm	mm	mm	
6.100		8.000	202.000	162.000	36.000	15,400
6.200		8.000	202.000	162.000	36.000	16,400
6.300		8.000	202.000	162.000	36.000	16,400
6.350	1/4	8.000	202.000	162.000	36.000	16,400
6.400		8.000	202.000	162.000	36.000	16,400
6.500		8.000	202.000	162.000	36.000	16,700
6.600		8.000	202.000	162.000	36.000	16,700
6.700		8.000	202.000	162.000	36.000	16,700
6.750	17/64	8.000	202.000	162.000	36.000	16,800
6.800		8.000	202.000	162.000	36.000	16,800
6.900		8.000	202.000	162.000	36.000	16,800
7.000		8.000	202.000	162.000	36.000	17,000
7.100		8.000	223.000	183.000	36.000	18,000
7.140	9/32	8.000	223.000	183.000	36.000	18,000
7.200		8.000	223.000	183.000	36.000	18,000
7.300		8.000	223.000	183.000	36.000	18,000
7.400		8.000	223.000	183.000	36.000	18,000
7.500		8.000	223.000	183.000	36.000	18,400
7.540	19/64	8.000	223.000	183.000	36.000	18,500
7.600		8.000	223.000	183.000	36.000	18,500
7.700		8.000	223.000	183.000	36.000	18,500
7.800		8.000	223.000	183.000	36.000	18,500
7.900		8.000	223.000	183.000	36.000	19,700
7.940	5/16	8.000	223.000	183.000	36.000	19,700
8.000		8.000	223.000	183.000	36.000	19,900
8.100		10.000	249.000	205.000	40.000	19,900
8.200		10.000	249.000	205.000	40.000	19,900
8.300		10.000	249.000	205.000	40.000	19,900
8.330	21/64	10.000	249.000	205.000	40.000	21,200
8.400		10.000	249.000	205.000	40.000	21,400
8.500		10.000	249.000	205.000	40.000	21,900
8.600		10.000	249.000	205.000	40.000	21,900
8.700		10.000	249.000	205.000	40.000	21,900
8.730	11/32	10.000	249.000	205.000	40.000	22,000
8.800		10.000	249.000	205.000	40.000	22,000
8.900		10.000	249.000	205.000	40.000	22,000
9.000		10.000	249.000	205.000	40.000	22,200
9.100		10.000	271.000	227.000	40.000	22,200
9.130	23/64	10.000	271.000	227.000	40.000	22,200
9.200		10.000	271.000	227.000	40.000	22,200
9.250		10.000	271.000	227.000	40.000	22,200
9.300		10.000	271.000	227.000	40.000	22,200



New products

d1		d2	l1	l2	l3	
mm	inch	mm	mm	mm	mm	價格
9.340		10.000	271.000	227.000	40.000	22,200
9.400		10.000	271.000	227.000	40.000	22,200
9.500		10.000	271.000	227.000	40.000	22,200
9.520	3/8	10.000	271.000	227.000	40.000	22,200
9.600		10.000	271.000	227.000	40.000	22,200
9.700		10.000	271.000	227.000	40.000	22,200
9.800		10.000	271.000	227.000	40.000	22,200
9.900		10.000	271.000	227.000	40.000	22,200
9.920	25/64	10.000	271.000	227.000	40.000	22,200
10.000		10.000	271.000	227.000	40.000	22,200
10.100		12.000	302.000	253.000	45.000	22,600
10.200		12.000	302.000	253.000	45.000	22,600
10.300		12.000	302.000	253.000	45.000	22,600
10.320	13/32	12.000	302.000	253.000	45.000	22,600
10.400		12.000	302.000	253.000	45.000	22,600
10.500		12.000	302.000	253.000	45.000	22,600
10.600		12.000	302.000	253.000	45.000	22,600
10.700		12.000	302.000	253.000	45.000	22,600
10.800		12.000	302.000	253.000	45.000	22,600
10.900		12.000	302.000	253.000	45.000	22,600
11.000		12.000	302.000	253.000	45.000	23,400
11.100		12.000	323.000	274.000	45.000	23,400
11.110	7/16	12.000	323.000	274.000	45.000	23,400
11.200		12.000	323.000	274.000	45.000	23,400

d1		d2	l1	l2	l3	
mm	inch	mm	mm	mm	mm	價格
11.300		12.000	323.000	274.000	45.000	23,400
11.400		12.000	323.000	274.000	45.000	23,400
11.500		12.000	323.000	274.000	45.000	23,400
11.600		12.000	323.000	274.000	45.000	23,400
11.700		12.000	323.000	274.000	45.000	23,400
11.800		12.000	323.000	274.000	45.000	23,700
11.900		12.000	323.000	274.000	45.000	24,200
11.910	15/32	12.000	323.000	274.000	45.000	24,200
12.000		12.000	323.000	274.000	45.000	24,700
12.100		14.000	367.000	318.000	45.000	25,400
12.200		14.000	367.000	318.000	45.000	25,400
12.500		14.000	367.000	318.000	45.000	26,100
12.600		14.000	367.000	318.000	45.000	26,100
12.700	1/2	14.000	367.000	318.000	45.000	28,000
12.800		14.000	367.000	318.000	45.000	28,000
12.900		14.000	367.000	318.000	45.000	28,000
13.000		14.000	367.000	318.000	45.000	28,000
13.100	33/64	14.000	367.000	318.000	45.000	30,400
13.300		14.000	367.000	318.000	45.000	30,400
13.400		14.000	367.000	318.000	45.000	30,400
13.500		14.000	367.000	318.000	45.000	30,400
13.700		14.000	367.000	318.000	45.000	30,400
13.800		14.000	367.000	318.000	45.000	30,400
14.000		14.000	367.000	318.000	45.000	34,100



Ratio drills with coolant ducts

RT 100T AL

Tool material **Solid carbide**

Surface ○

Shank form HA



25D 中心出水
鑽頂角 135°
刃徑公差 h7

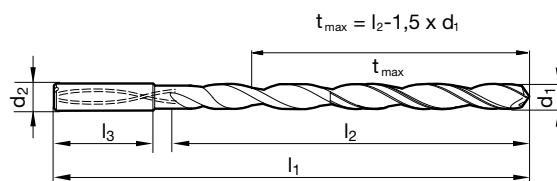
P	facet point grind • main cutting edge form concave • optimised flute design
M	• maximum diameter of coolant ducts • observe coolant pressure • for piloting we recommend RT 100 AI, art. no. 5768, or RT 100 FB, art. no. 6596
K	鑽頂角為平面離隙、主切削刃略微凹入、最佳化溝槽幾何形狀、大冷卻水孔
N	• aluminium and Al alloys 適用於鋁和鋁合金
S	導引孔請使用RT 100 AL的#5768 或是 RT 100 FB的#6596
H	

GÜHRING NAVIGATOR

You can find the cutting data in our online navigator at <https://webnavigator.guehring.de>.

切削參數請參閱以下網址 <https://webnavigator.guehring.de>.

或洽鈔領銷售人員



編號

6517

d1		d2	l1	l2	l3	價格
mm	inch	mm	mm	mm	mm	
3.000		6.000	125.000	85.000	36.000	12,100
3.100		6.000	141.000	101.000	36.000	12,100
3.170	1/8	6.000	141.000	101.000	36.000	12,100
3.200		6.000	141.000	101.000	36.000	12,100
3.250		6.000	141.000	101.000	36.000	12,100
3.300		6.000	141.000	101.000	36.000	12,100
3.400		6.000	141.000	101.000	36.000	12,100
3.500		6.000	156.000	116.000	36.000	12,100
3.570	9/64	6.000	156.000	116.000	36.000	12,400
3.600		6.000	156.000	116.000	36.000	12,400
3.700		6.000	156.000	116.000	36.000	12,400
3.800		6.000	156.000	116.000	36.000	12,400
3.900		6.000	156.000	116.000	36.000	12,400
3.970	5/32	6.000	156.000	116.000	36.000	12,400
4.000		6.000	156.000	116.000	36.000	13,000
4.100		6.000	183.000	143.000	36.000	13,200
4.200		6.000	183.000	143.000	36.000	13,200
4.300		6.000	183.000	143.000	36.000	13,200
4.370	11/64	6.000	183.000	143.000	36.000	13,200
4.400		6.000	183.000	143.000	36.000	14,600
4.500		6.000	183.000	143.000	36.000	14,600
4.600		6.000	183.000	143.000	36.000	14,600
4.650		6.000	183.000	143.000	36.000	14,600
4.700		6.000	183.000	143.000	36.000	14,900
4.760	3/16	6.000	183.000	143.000	36.000	14,900
4.800		6.000	183.000	143.000	36.000	14,900
4.900		6.000	183.000	143.000	36.000	15,200
5.000		6.000	183.000	143.000	36.000	15,200
5.100		6.000	210.000	170.000	36.000	15,400
5.160	13/64	6.000	210.000	170.000	36.000	15,500
5.200		6.000	210.000	170.000	36.000	15,800
5.300		6.000	210.000	170.000	36.000	15,800
5.400		6.000	210.000	170.000	36.000	15,800
5.500		6.000	210.000	170.000	36.000	15,800
5.550		6.000	210.000	170.000	36.000	15,800
5.560	7/32	6.000	210.000	170.000	36.000	16,000
5.600		6.000	210.000	170.000	36.000	16,000
5.700		6.000	210.000	170.000	36.000	16,000
5.800		6.000	210.000	170.000	36.000	16,000
5.900		6.000	210.000	170.000	36.000	16,600
5.950	15/64	6.000	210.000	170.000	36.000	16,600
6.000		6.000	210.000	170.000	36.000	18,100

d1		d2	l1	l2	l3	價格
mm	inch	mm	mm	mm	mm	
6.100		8.000	237.000	197.000	36.000	18,300
6.200		8.000	237.000	197.000	36.000	18,300
6.300		8.000	237.000	197.000	36.000	18,500
6.350	1/4	8.000	237.000	197.000	36.000	18,600
6.400		8.000	237.000	197.000	36.000	18,600
6.500		8.000	237.000	197.000	36.000	18,700
6.600		8.000	237.000	197.000	36.000	18,800
6.700		8.000	237.000	197.000	36.000	18,800
6.750	17/64	8.000	237.000	197.000	36.000	19,000
6.800		8.000	237.000	197.000	36.000	19,000
6.900		8.000	237.000	197.000	36.000	19,000
7.000		8.000	237.000	197.000	36.000	19,100
7.100		8.000	263.000	223.000	36.000	20,500
7.140	9/32	8.000	263.000	223.000	36.000	20,500
7.200		8.000	263.000	223.000	36.000	20,500
7.300		8.000	263.000	223.000	36.000	20,500
7.400		8.000	263.000	223.000	36.000	20,500
7.500		8.000	263.000	223.000	36.000	21,200
7.540	19/64	8.000	263.000	223.000	36.000	21,200
7.600		8.000	263.000	223.000	36.000	21,200
7.700		8.000	263.000	223.000	36.000	21,200
7.800		8.000	263.000	223.000	36.000	21,200
7.900		8.000	263.000	223.000	36.000	22,900
7.940	5/16	8.000	263.000	223.000	36.000	22,900
8.000		8.000	263.000	223.000	36.000	23,000
8.100		10.000	294.000	250.000	40.000	23,000
8.200		10.000	294.000	250.000	40.000	23,000
8.300		10.000	294.000	250.000	40.000	23,000
8.330	21/64	10.000	294.000	250.000	40.000	24,200
8.400		10.000	294.000	250.000	40.000	24,900
8.500		10.000	294.000	250.000	40.000	25,200
8.600		10.000	294.000	250.000	40.000	25,200
8.700		10.000	294.000	250.000	40.000	25,200
8.730	11/32	10.000	294.000	250.000	40.000	26,600
8.800		10.000	294.000	250.000	40.000	27,000
8.900		10.000	294.000	250.000	40.000	28,000
9.000		10.000	294.000	250.000	40.000	28,000
9.100		10.000	321.000	277.000	40.000	28,000
9.130	23/64	10.000	321.000	277.000	40.000	28,000
9.200		10.000	321.000	277.000	40.000	28,000
9.250		10.000	321.000	277.000	40.000	28,000
9.300		10.000	321.000	277.000	40.000	28,000



New products

d1		d2	l1	l2	l3	
mm	inch	mm	mm	mm	mm	價格
9.340		10.000	321.000	277.000	40.000	28,000
9.400		10.000	321.000	277.000	40.000	28,000
9.500		10.000	321.000	277.000	40.000	28,000
9.520	3/8	10.000	321.000	277.000	40.000	28,000
9.600		10.000	321.000	277.000	40.000	28,000
9.700		10.000	321.000	277.000	40.000	28,000
9.800		10.000	321.000	277.000	40.000	28,000
9.900		10.000	321.000	277.000	40.000	28,000
9.920	25/64	10.000	321.000	277.000	40.000	28,000
10.000		10.000	321.000	277.000	40.000	28,000
10.100		12.000	359.000	310.000	45.000	29,700
10.200		12.000	359.000	310.000	45.000	29,400
10.300		12.000	359.000	310.000	45.000	29,400
10.320	13/32	12.000	359.000	310.000	45.000	29,400
10.400		12.000	359.000	310.000	45.000	29,400
10.500		12.000	359.000	310.000	45.000	29,400
10.600		12.000	359.000	310.000	45.000	29,400
10.700		12.000	359.000	310.000	45.000	29,900
10.800		12.000	359.000	310.000	45.000	29,900
10.900		12.000	359.000	310.000	45.000	29,900
11.000		12.000	359.000	310.000	45.000	30,400
11.100		12.000	386.000	337.000	45.000	30,400
11.110	7/16	12.000	386.000	337.000	45.000	30,400
11.200		12.000	386.000	337.000	45.000	31,800

d1		d2	l1	l2	l3	
mm	inch	mm	mm	mm	mm	價格
11.300		12.000	386.000	337.000	45.000	31,800
11.400		12.000	386.000	337.000	45.000	31,800
11.500		12.000	386.000	337.000	45.000	31,800
11.600		12.000	386.000	337.000	45.000	31,800
11.700		12.000	386.000	337.000	45.000	31,800
11.800		12.000	386.000	337.000	45.000	32,200
11.900		12.000	386.000	337.000	45.000	32,200
11.910	15/32	12.000	386.000	337.000	45.000	32,200
12.000		12.000	386.000	337.000	45.000	32,200
12.100		14.000	437.000	388.000	45.000	32,200
12.200		14.000	437.000	388.000	45.000	32,200
12.500		14.000	437.000	388.000	45.000	35,200
12.600		14.000	437.000	388.000	45.000	35,200
12.700	1/2	14.000	437.000	388.000	45.000	35,200
12.800		14.000	437.000	388.000	45.000	35,200
12.900		14.000	437.000	388.000	45.000	35,200
13.000		14.000	437.000	388.000	45.000	35,200
13.100	33/64	14.000	437.000	388.000	45.000	38,200
13.300		14.000	437.000	388.000	45.000	41,800
13.400		14.000	437.000	388.000	45.000	41,800
13.500		14.000	437.000	388.000	45.000	41,800
13.700		14.000	437.000	388.000	45.000	41,800
13.800		14.000	437.000	388.000	45.000	44,200
14.000		14.000	437.000	388.000	45.000	44,200

**GUHRING NAVIGATOR**

Tools with bold feed column no. are preferred choice.

To select the optimal tool and the recommended machining parameters for your application, please also use the electronic version of the GühringNavigator on the internet: www.guehring.de.進給有粗體數字是首選，要為您的應用選擇最佳刀具和推薦的加工參數，
還請使用互聯網上的 GühringNavigator 電子版：www.guehring.de。

Article no.
Standard/DIN
Tool material
Type
Surface finish
Cooling

Drill Ø mm	Feed column no.								
	1	2	3	4	5	6	7	8	9
	f (mm/rev.)								
0.50	0.004	0.006	0.007	0.008	0.010	0.012	0.014	0.016	0.019
1.00	0.006	0.008	0.012	0.014	0.016	0.018	0.020	0.023	0.025
2.00	0.020	0.025	0.032	0.040	0.050	0.063	0.080	0.100	0.125
2.50	0.025	0.032	0.040	0.050	0.063	0.080	0.100	0.125	0.160
3.15	0.032	0.040	0.050	0.063	0.080	0.100	0.125	0.160	0.160
4.00	0.040	0.050	0.063	0.080	0.100	0.125	0.160	0.200	0.200
5.00	0.040	0.050	0.063	0.080	0.100	0.125	0.160	0.200	0.250
6.30	0.050	0.063	0.080	0.100	0.125	0.160	0.200	0.250	0.315
8.00	0.063	0.080	0.100	0.125	0.160	0.200	0.250	0.315	0.315
10.00	0.080	0.100	0.125	0.160	0.200	0.250	0.315	0.400	0.400
12.50	0.080	0.100	0.125	0.160	0.200	0.250	0.315	0.400	0.500
16.00	0.100	0.125	0.160	0.200	0.250	0.315	0.400	0.500	0.630
20.00	0.125	0.160	0.200	0.250	0.315	0.400	0.500	0.630	0.630
25.00	0.160	0.200	0.250	0.315	0.400	0.500	0.630	0.800	0.800
31.50	0.160	0.200	0.250	0.315	0.400	0.500	0.630	0.800	1.000
40.00	0.200	0.250	0.315	0.400	0.500	0.630	0.800	1.000	1.250
50.00	0.250	0.310	0.400	0.500	0.630	0.800	1.000	1.250	1.250
63.00	0.315	0.400	0.500	0.630	0.800	1.000	1.250	1.600	1.600
80.00	0.400	0.500	0.630	0.800	1.000	1.250	1.600	1.600	2.000

Coolant: 空氣
 Air
 Neat oil 油性切削液
 Soluble oil 水溶性切削液

Material group	Material examples Figures in bold = material no. to DIN EN 10 027	Tensile strength N/mm ²	Hardness	Coolant
Common structural steels	1.0035 S185(St33), 1.0486 P275N(StE285), 1.0345 P235GH(H1), 1.0425 P265GH(H2)	≤500		<input type="radio"/>
	1.0050 E295 (St50-2), 1.0070 E360 (St70-2), 1.8937 P500NH (WStE500)	≤1000		<input type="radio"/>
Free-cutting steels	1.0718 11SMnPb30 (9SMnPb28), 1.0736 11SMn37 (9SMn36)	≤850		<input type="radio"/>
	1.0727 46S20 (45S20), 1.0728 (60S20), 1.0757 46SPb20 (45SPb20)	≤1000		<input type="radio"/>
Unalloyed heat-treatable steels	1.0402 C22, 1.1178 C30E (Ck30)	≤700		<input type="radio"/>
	1.0503 C45, 1.1191 C45E (Ck45)	≤850		<input type="radio"/>
	1.0601 C60, 1.1221 C60E (Ck60)	≤1000		<input type="radio"/>
Alloyed heat-treatable steels	1.5131 50MnSi4, 1.7003 38Cr2, 1.7030 28Cr4	≤1000		<input type="radio"/>
	1.5710 36NiCr6, 1.7035 41Cr4, 1.7225 42CrMo4	≤1400		<input type="radio"/>
Unalloyed case hard. steels	1.0301 (C10), 1.1121 C10E (Ck10)	≤850		<input type="radio"/>
Alloyed case hardened steels	1.7276 10CrMo11, 1.5125 11MnSi6	≤1000		<input checked="" type="radio"/>
	1.5752 15NiCr13, 1.7131 16MnCr5, 1.7264 20CrMo5	≤1400		<input checked="" type="radio"/>
Nitriding steels	1.8504 34CrAl6	≤1000		<input type="radio"/>
	1.8519 31CrMoV9, 1.8550 34CrAlNi7	≤1400		<input checked="" type="radio"/>
Tool steels	1.1750 C75W, 1.2067 102Cr6, 1.2307 29CrMoV9	≤850		<input type="radio"/>
	1.2080 X210Cr12, 1.2083 X42Cr13, 1.2419 105WCr6, 1.2767 X45NiCrMo4	≤1400		<input checked="" type="radio"/>
High speed steels	1.3243 S 6-5-2-5, 1.3343 S 6-5-2, 1.3344 S 6-5-3	≤1400		<input checked="" type="radio"/>
Spring steels	1.5026 55Si7, 1.7176 55Cr3, 1.8159 51CrV4 (51CrV4)		≤350 HB	<input checked="" type="radio"/>
Hardened steels	-		≤48 HRC	<input checked="" type="radio"/>
			≤66 HRC	<input checked="" type="radio"/>
Stainless steels, sulphured	1.4005 X12CrS13, 1.4104 X14CrMoS17, 1.86681 X6CrMoS17, 1.4305 X8CrNiS18-9	≤900		<input checked="" type="radio"/>
austenitic	1.4301 X5CrNi18-10 (V2A), 1.4541 X6CrNiTi18-10, 1.4571 X6CrNiMoTi 17-12-2 (V4A)	≤1100		<input checked="" type="radio"/>
martensitic	1.4057 X20CrNi172 (X17CrNi16-2), 1.4122 X39CrMo17-1, 1.4521 X2CrMoTi18-2	≤1500		<input checked="" type="radio"/>
Cast iron	0.6010 EN-GJL-100 (GG10), 0.6020 EN-GJL-200 (GG20)		≤240 HB	<input type="radio"/>
	0.6025 EN-GJL-250 (GG25), 0.6035 EN-GJL-350 (GG35)		≤350 HB	<input type="radio"/>
Spheroidal graphite iron and malleable cast iron	0.7050 EN-GJS-500-7 (GGG50), 0.8035 EN-GJMW-350-4 (GTW35)		≤240 HB	<input type="radio"/>
	0.7070 EN-GJS-700-2 (GGG70), 0.8170 EN-GJMB-700-2 (GTS70)		≤350 HB	<input type="radio"/>
Chilled cast iron	-		≤350 HB	<input type="radio"/>
New cast materials GGV	EN-GJV250 (GGV25), EN-GJV350 (GGV35)		≤220 HB	<input type="radio"/>
	EN-GJV400 (GGV40), EN-GJV500 (GGV50), SiMo 6		≤300 HB	<input type="radio"/>
New cast materials ADI	EN-GJS-800-8 (ADI800), EN-GJS-1000-5 (ADI1000)	≤1000		<input type="radio"/>
	EN-GJS-1200-2 (ADI1200), EN-GJS-1400-1 (ADI1400)	≤1400		<input type="radio"/>
Special alloys	Nimonic, Inconel, Monel, Hastelloy	≤2000		<input checked="" type="radio"/>
Ti and Ti-alloys	3.7024 Ti99,5, 3.7114 TiAl5Sn2,5, 3.7124 TiCu2	≤850		<input checked="" type="radio"/>
	3.7154 TiAl6Zr5, 3.7165 TiAl6V4, 3.7184 TiAl4Mo4Sn2,5, - TiAl8Mo1V1	≤1400		<input checked="" type="radio"/>
Aluminium and Al-alloys 鋁及鋁合金	3.0255 Al99,5, 3.2315 AlMgSi1, 3.3515 AlMg1	≤400		<input type="radio"/>
Al wrought alloys 鍛造鋁合金	3.0615 AlMgSiPb, 3.1325 AlCuMg1, 3.3245 AlMg3Si, 3.4365 AlZnMgCu1,5	≤650		<input type="radio"/>
Al cast alloys ≤ 10 % Si	3.2131 G-AlSi5Cu1, 3.2153 G-AlSi7Cu3, 3.2573 G-AlSi9	≤600		<input type="radio"/>
≤ 24 % Si 鑄鋁	3.2581 G-AlSi12, 3.2583 G-AlSi12Cu, - G-AlSi12CuNiMg	≤600		<input type="radio"/>
Magnesium alloys 鎂合金	3.5200 MgMn2, 3.5812.05 G-MgAl8Zn1, 3.5612.05 G-MgAl6Zn1	≤400		<input type="radio"/>
Copper, low-alloyed 純銅 紅銅	2.0070 SE-Cu, 2.1020 CuSn6, 2.1096 G-CuSn5ZnPb	≤500		<input type="radio"/>
Brass, short-chipping 黃銅 短屑型	2.0380 CuZn39Pb2, 2.0401 CuZn39Pb3, 2.0410 CuZn43Pb2	≤600		<input type="radio"/>
long-chipping 黃銅 長屑型	2.0250 CuZn20, 2.0280 CuZn33, 2.0332 CuZn37Pb0,5	≤600		<input type="radio"/>
Bronze, short-chipping 青銅 短屑型	2.1090 CuSn7ZnPb, 2.1170 CuPb5Sn5, 2.1176 CuPb10Sn	≤600		<input type="radio"/>
	2.0790 CuNi18Zn19Pb	≤850		<input checked="" type="radio"/>
Bronze, long-chipping 青銅 長屑型	2.0916 CuAl5, 2.0960 CuAl9Mn, 2.1050 CuSn10	≤850		<input checked="" type="radio"/>
	2.0980 CuAl11Ni, 2.1247 CuBe2	≤1000		<input checked="" type="radio"/>
Duroplastics 硬質塑膠	Epoxy resin, Resopal, Pertinax, Moltopren	≤150		<input type="radio"/>
Thermoplastics 熱塑性塑膠	Plexiglass, Hostalen, Novodur, Makralon	≤100		<input type="radio"/>
Kevlar 杜邦 克維拉纖維	Kevlar	≤1000		<input type="radio"/>
Glass, carbon concentr. plastics	GFK/CFK 玻璃纖維 / 碳纖維	≤1000		<input type="radio"/>

Gühring's tool dispensing systems TM 326, TM 426 and TM 526 optimise your tool storage and your tool management. Gain increased security of your tool stock and increase the transparency of your tool management!

鈷領庫存管理機TM 326、TM 426、TM526
可以使您的刀具獲得最佳的存放，透過TMS庫存軟體，
讓庫存管理最佳化，提高刀具庫存的安全性，
並提高刀具管理的透明度！



Tool Management
Powered by

GÜHRING

GTMS
Gühring Tool Management Software



GÜHRING



GÜHRING

台灣鈷領股份有限公司

桃園總公司：(32846)桃園市觀音區忠愛路2段200號

中部辦事處：(40764)台中市西屯區台灣大道四段936號10F之3

南部辦事處：(82054)高雄市岡山區大仁南路140號

Website: www.guhring.com.tw

Tel : +886-3-498-7530 Fax : +886-3-4987-331

Tel : +886-4-2463-3788 Fax : +886-4-2463-0793

Tel : +886-7-622-4855 Fax : +886-7-622-4123

E-mail : info@guhring.com.tw